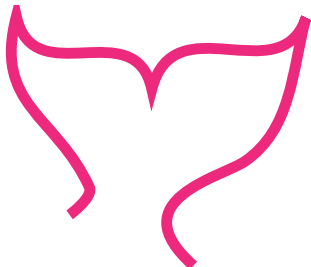


# SOOME LAHE NÄITUSE töölehed

Töölehed on Soome lahe näituse osa, mille eesmärgiks on kinnistada näitusel saadud teadmisi.

Töölehed sobivad lahendamiseks erinevatele vanuserühmadele. Ülesannete valiku otsustab juhendaja/õpetaja.

Soome lahe näituse kodulehel saab kuulata ja ära arvata loomade hääli (<http://www.gof2014exhibition.net/et/voice>) ja leiab põnevaid mängu (<http://www.gof2014exhibition.net/et/game>)



Eksponaatidele on peidetud 8 pringli saba.  
Leia need üles!\*

Ülesanded näituse erinevate eksponaatide juures:

## Stendid

- Soome lahe süda \*
- Vasta küsimustele!\*
- Õige või väär?\*
- Arutlemiseks - vaata stendi "Leia erinevused!"\*
- Joonista pilt enda väljamõeldud võõrliigist!

## Eksponaat "Mida mina saan teha?"

- Mis peaks olema pildidel teisti, et Soome laht oleks puhtam?\*
- Ristsõna\*
- Leia pildidelt kuus (6) tegevust, mida Sina saad teha Soome lahe seisundi parandamiseks!\*

## Eksponaat pildikollaaž

- Otsi pildikollaažilt endaga seotud pilte! Milliseid pilte tahaksid lisada kollaažile?
- Millised paigad/liigid tunned ära kollaažil? Mõned pildid on esile toodud, arutlege miks? Millised pildid tooksid Sina esile ja miks?
- Arutlege teemal mere tähendus minu ja meie jaoks.



### **Eksponaat “Mõtted Soome lahest” – signaallipud**

- Kirjuta oma luuletus, lugu, aforism merest või soov merele.

### **Eksponaat “Teadlaste veealune maailm”**

- Ühenda uurimismeetod ja uurimisvahendi pilt!\*

\* vastused failis “Vastused”.

### **Põrandamäng “Soome lahe elustik”**

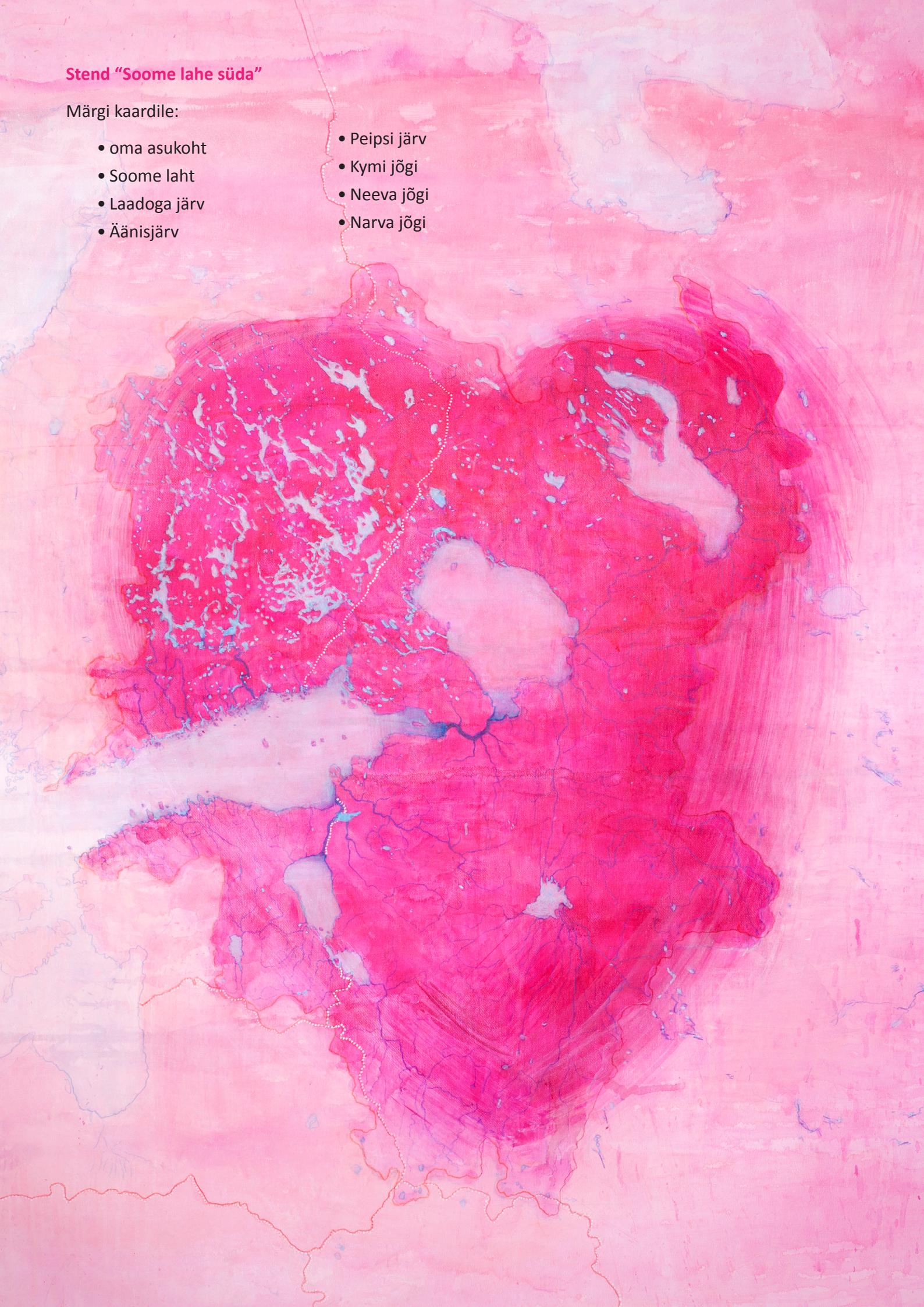
Põrandamängus saab kokku panna Soome lahte kujutava mängualuse. Mängujuhendis on 8 erinevatele vanustele sobivat mängu. Mängujuhendi saab alla laadida <http://goo.gl/3ldx02>



## Stend "Soome lahe süda"

Märgi kaardile:

- oma asukoht
- Soome laht
- Laadoga järv
- Äänisjärv
- Peipsi järv
- Kymi jõgi
- Neeva jõgi
- Narva jõgi





**Vasta küsimustele!**

1. Mida nimetatakse mikroprügiks?

---

---

---

2. Milliseid toitaineid vajab fütoplankton? Mille põhjustab liigne toitainete hulk veekogudes?

---

---

---

---

3. Millised on olnud peamised Eesti ja Soome vahel veetavad salakaubad?

---

4. Mida nimetatakse valgalaks? Kui suur on Soome lahe valgala?

---

---

---

---

5. Milliseid liike nimetatakse vööliikideks? Kuidas nad on jõudnud Läänemerre?

---

---

---

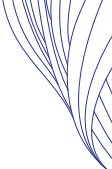
---

6. Millised on Soome lahe eripärad?

---

---

---



## Kas väide on õige või väär? Kirjuta väärad laused õigesti.

Naftavedude maht Soome lahel on alates 1995. aastast seitsmekordistunud.

---

---

Soome laht on üks tihedama laevaliiklusega piirkondi Euroopas.

---

---

Võõrliigid on ohutud ja nende levikut uutes elupaikades on kerge ohjata.

---

---

Mikroprügi on mõõtmetelt sama suur kui paljude mereorganismide looduslik toit.

---

---

Soome laht on Läänemere kõige eutrofeerunum alamvalgala.

---

---

Kaubavahetus 19. sajandil tõi Peterburist Soome lahe erinevatesse piirkondadesse uusi kaupu.

---

---

## Stend "Leia erinevused!"

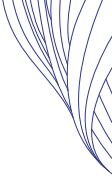
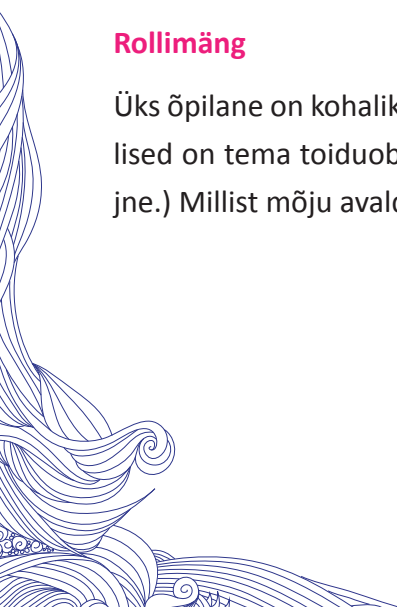
Mõtlemiseks/arutlemiseks - vaata stendi "Leia erinevused!"

Millised tegevused põhjustasid Soome lahe seisundi muutusi aastatel 1900 – 1980?

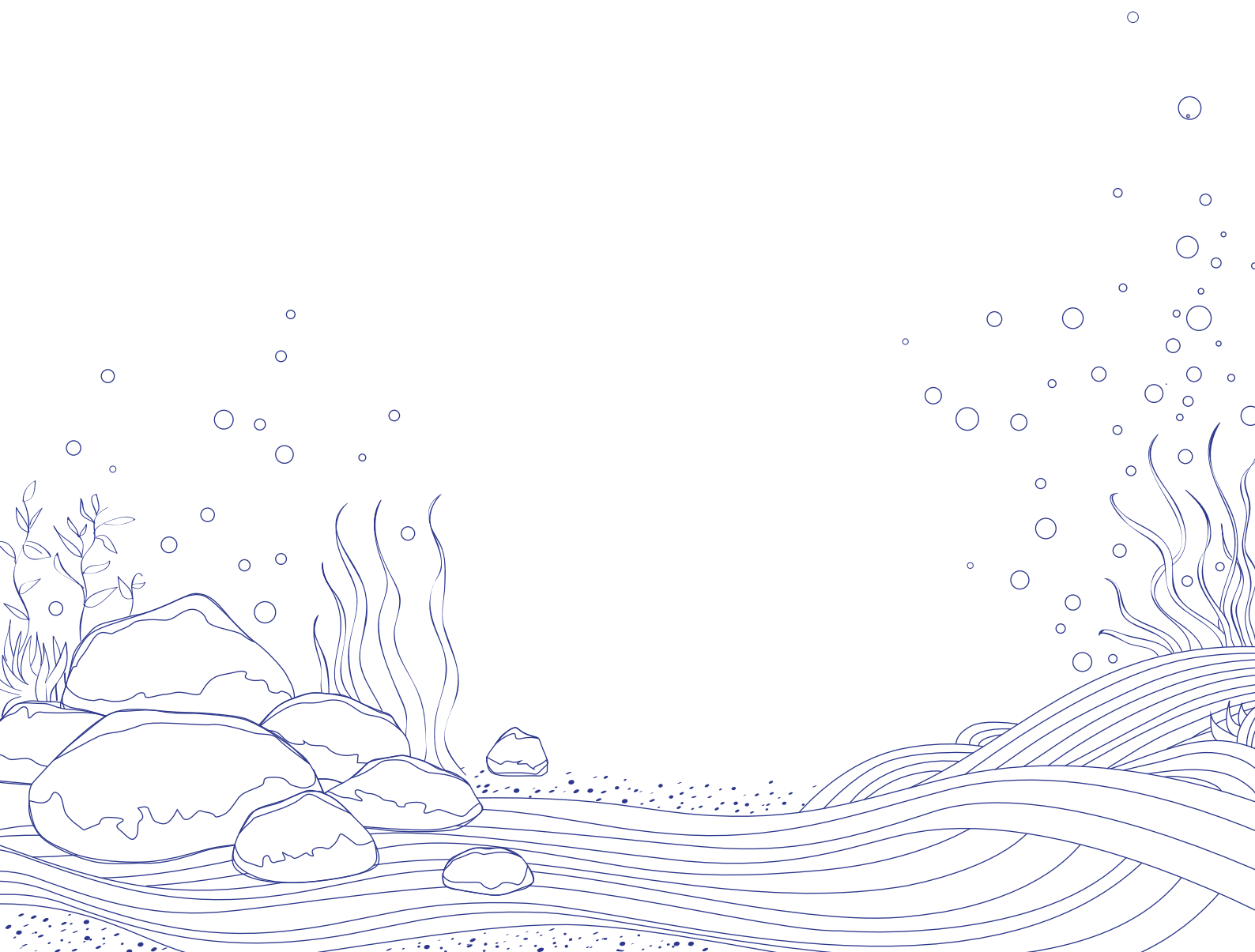
Millised tegevused on vajalikud Soome lahe seisundi parandamiseks aastani 2021?

## Rollimäng

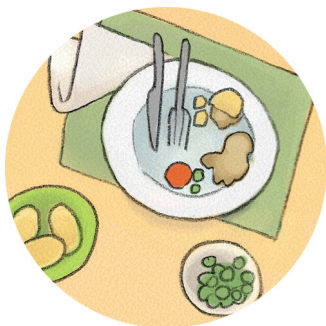
Üks õpilane on kohaliku liigi ja teine võõrliigi isend. Kummagi liigi esindaja kirjaldab oma elutingimusi (millised on tema toiduobjektid, mis talle meeldib, kuidas ta on jõudnud Soome lahte, omavahelised suhted jne.) Millist mõju avaldab võõrliik kohalikule liigile?



Joonista oma väljamõeldud võõrliik! Kirjelda, kust ja kuidas ta Soome lahte jõudis!



Vaata pilte! Mida peaks tegema teisiti, et Soome laht oleks puhtam?



---

---

---



---

---

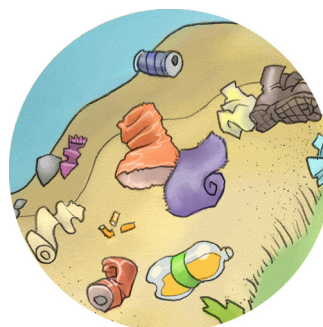
---



---

---

---



---

---

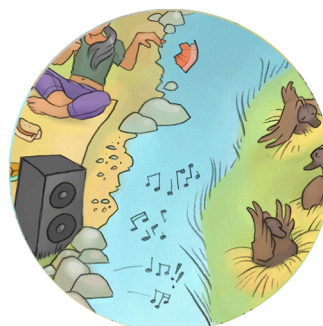
---



---

---

---



---

---

---





## **Eksponaat Mida mina saan teha?**

Leia piltidelt kuus (6) tegevust, mida **Sina saad** teha Soome lahe seisundi parandamiseks! Kirjuta või joonista!

## **Pildikollaaž**

Otsi pildikollaažilt endaga seotud pilte! Millised pildid tahaksid lisada kollaažile?

Millised paigad/liigid tunned ära kollaažil? Mõned pildid on esile toodud, arutlege, miks? Millised pildid Sina tootsid esile ja miks?

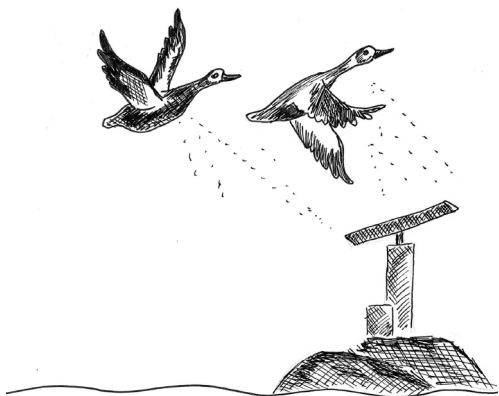
Arutlege, mida tähendab teile meri.

Planeerite sõpradega reisi Soome lahel. Arutage kaaslastega, mida saate teha lahe seisundi parendamiseks.

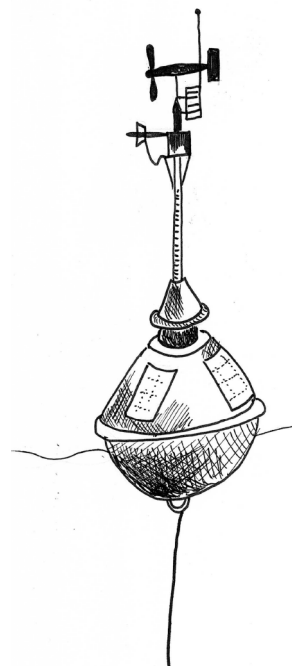
Kirjuta oma luuletus, lugu või aforism merest või soov merele! Lõika lipp välja ja riputa nõõrile!



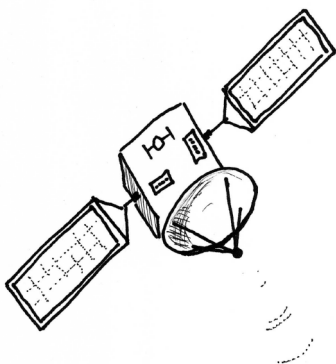
## Ühenda uurimismeetod ja uurimisvahendi pilt!



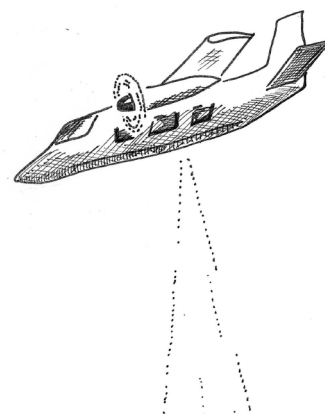
Kaugseiliidiltre sat



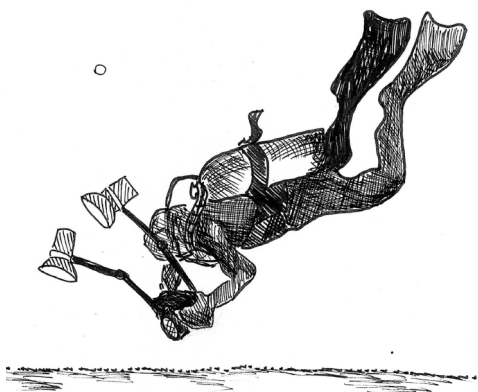
Kaugseire lennukilt



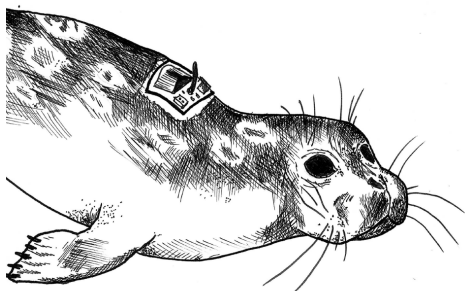
Linnuradar



Hülgekompuuter



Uuringud mikroskoobiga



Mõõdistuspoi